

Capacitive Sensors 3-Wire DC Ring Sensors

XECRO's capacitive ring sensors with static principle supervise liquids, e. g. in hoses and non-metallic tubes. The ring diameters from 6 to 21 mm include most of the common pipes of plastics or glass. The detection sensitivity can be adjusted, so that different materials and thicknesses can be cut off in a wide range. XECRO's capacitive ring sensors have a contamination-resistant and impact-resistant housing made of polyamid 6,6 (Nylon®) of the IP67 protection class. For an optimal conduit routing, the M12 connector is mounted in a right angle or parallel to the direction of the conduit.

XECROs kapazitive Ringsensoren mit statischem Arbeitsprinzip überwachen Flüssigkeiten, zum Beispiel in Schläuchen und nichtmetallischen Rohren. Mit 6...21 mm Ringdurchmesser umfassen sie die meisten marktüblichen Leitungen aus Kunststoff oder Glas. Die Ansprechempfindlichkeit kann eingestellt werden, so dass sich unterschiedliche Materialien und Wandstärken in weiten Bereichen ausblenden lassen. XECROs kapazitive Ringsensoren haben ein schmutz- und schlagunempfindliches Gehäuse aus Polyamid 6,6 (Nylon®) der Schutzklasse IP67. Für eine optimale Leitungsführung ist der M12-Stecker rechtwinklig oder parallel zum Leitungsverlauf angebracht.

Capacitive Proximity Switch 3-Wire DC Ring Sensors

Kapazitive Näherungsschalter 3-Leiter DC Ringsensoren

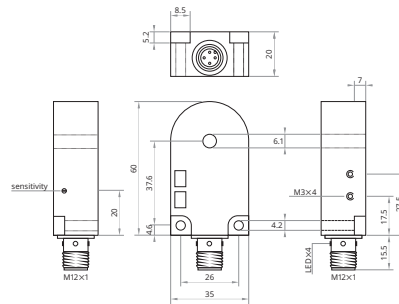
adjustable
einstellbar
Ø 6.1 mm



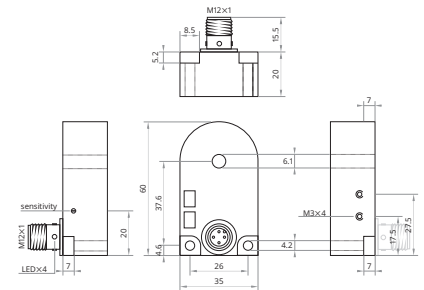
adjustable
einstellbar
Ø 6.1 mm



static
statisch



static
statisch



Resolution	Auflösung	adjustable	einstellbar	adjustable	einstellbar
Operating voltage	Betriebsspannung	10...30 V _{DC}		10...30 V _{DC}	
Reverse polarity protection	Verpolungsschutz	built-in	integriert	built-in	integriert
Current consumption	Stromverbrauch	<10 mA		<10 mA	
Current load capability	Ausgangselastbarkeit	200 mA		200 mA	
Short circuit protection	Kurzschlusschutz	built-in	integriert	built-in	integriert
Voltage drop	Spannungsabfall	<2 V @ 200 mA		<2 V @ 200 mA	
Adjustment	Einstellung	multi-turn pot	Mehrgangpoti	multi-turn pot	Mehrgangpoti
Operating temperature	Betriebstemperatur	-20...+70 °C		-20...+70 °C	
Protection class	Schutzklasse	IP67		IP67	
Ring material	Ringwerkstoff	PBT		PBT	
Housing material	Gehäusewerkstoff	PA 6,6		PA 6,6	
Switching indicator	Schaltanzeige	built-in	integriert	built-in	integriert
Connection	Anschluss	conn. M12	Stecker M12	conn. M12	Stecker M12
Article code PNP, NO	┌	CR06S-PO-A12		CR06S-PO-RA12	
Article code PNP, NC	└	CR06S-PC-A12		CR06S-PC-RA12	
Article code NPN, NO	┌	CR06S-NO-A12		CR06S-NO-RA12	
Article code NPN, NC	└	CR06S-NC-A12		CR06S-NC-RA12	

adjustable
einstellbar
Ø 10.1 mm



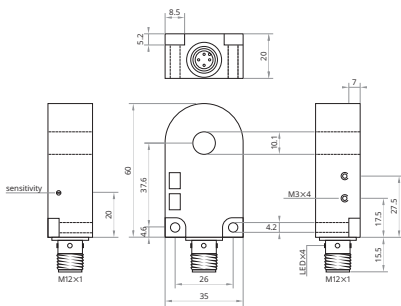
adjustable
einstellbar
Ø 10.1 mm



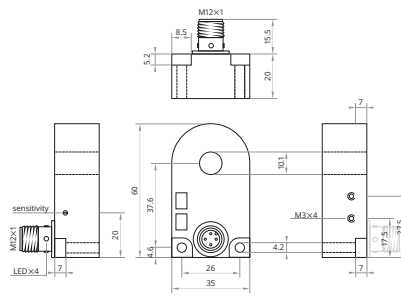
adjustable
einstellbar
Ø 15.1 mm



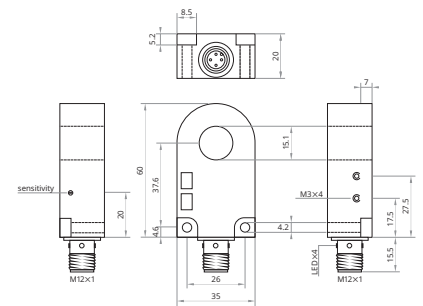
static
statisch



static
statisch



static
statisch



adjustable	einstellbar	adjustable	einstellbar	adjustable	einstellbar
10...30 V _{DC}		10...30 V _{DC}		10...30 V _{DC}	
built-in	integriert	built-in	integriert	built-in	integriert
<10 mA		<10 mA		<10 mA	
200 mA		200 mA		200 mA	
built-in	integriert	built-in	integriert	built-in	integriert
<2 V @ 200 mA		<2 V @ 200 mA		<2 V @ 200 mA	
multi-turn pot	Mehrgangpoti	multi-turn pot	Mehrgangpoti	multi-turn pot	Mehrgangpoti
-20...+70 °C		-20...+70 °C		-20...+70 °C	
IP67		IP67		IP67	
PBT		PBT		PBT	
PA 6,6		PA 6,6		PA 6,6	
built-in	integriert	built-in	integriert	built-in	integriert
conn. M12	Stecker M12	conn. M12	Stecker M12	conn. M12	Stecker M12
CR10S-PO-A12		CR10S-PO-RA12		CR15S-PO-A12	
CR10S-PC-A12		CR10S-PC-RA12		CR15S-PC-A12	
CR10S-NO-A12		CR10S-NO-RA12		CR15S-NO-A12	
CR10S-NC-A12		CR10S-NC-RA12		CR15S-NC-A12	

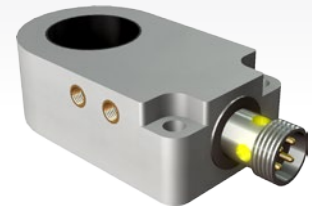
Capacitive Proximity Switch 3-Wire DC Ring Sensors

Kapazitive Näherungsschalter 3-Leiter DC Ringsensoren

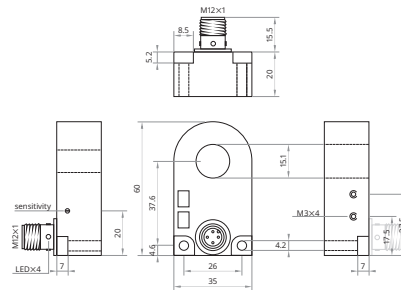
adjustable
einstellbar
Ø 15.1 mm



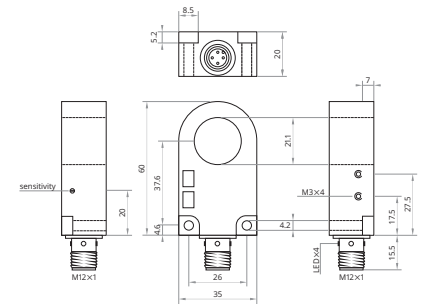
adjustable
einstellbar
Ø 21.1 mm



static
statisch



static
statisch

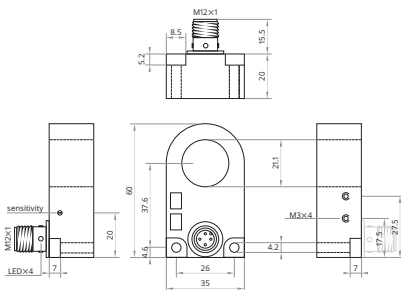


Resolution	Auflösung	adjustable	einstellbar	adjustable	einstellbar
Operating voltage	Betriebsspannung	10...30 V _{DC}		10...30 V _{DC}	
Reverse polarity protection	Verpolungsschutz	built-in	integriert	built-in	integriert
Current consumption	Stromverbrauch	<10 mA		<10 mA	
Current load capability	Ausgangsbelastbarkeit	200 mA		200 mA	
Short circuit protection	Kurzschlusschutz	built-in	integriert	built-in	integriert
Voltage drop	Spannungsabfall	<2 V @ 200 mA		<2 V @ 200 mA	
Adjustment	Einstellung	multi-turn pot	Mehrgangpoti	multi-turn pot	Mehrgangpoti
Operating temperature	Betriebstemperatur	-20...+70 °C		-20...+70 °C	
Protection class	Schutzklasse	IP67		IP67	
Ring material	Ringwerkstoff	PBT		PBT	
Housing material	Gehäusewerkstoff	PA 6,6		PA 6,6	
Switching indicator	Schaltanzeige	built-in	integriert	built-in	integriert
Connection	Anschluss	conn. M12	Stecker M12	conn. M12	Stecker M12
Article code PNP, NO	┌—	CR15S-PO-RA12		CR21S-PO-A12	
Article code PNP, NC	└—	CR15S-PC-RA12		CR21S-PC-A12	
Article code NPN, NO	┌—	CR15S-NO-RA12		CR21S-NO-A12	
Article code NPN, NC	└—	CR15S-NC-RA12		CR21S-NC-A12	

adjustable
einstellbar
Ø 21.1 mm



static
statisch



adjustable	einstellbar
10...30 V _{DC}	
built-in	integriert
<10 mA	
200 mA	
built-in	integriert
<2 V @ 200 mA	
multi-turn pot	Mehrgangpoti
-20...+70 °C	
IP67	
PBT	
PA 6,6	
built-in	integriert
conn. M12	Stecker M12
CR21S-PO-RA12	
CR21S-PC-RA12	
CR21S-NO-RA12	
CR21S-NC-RA12	